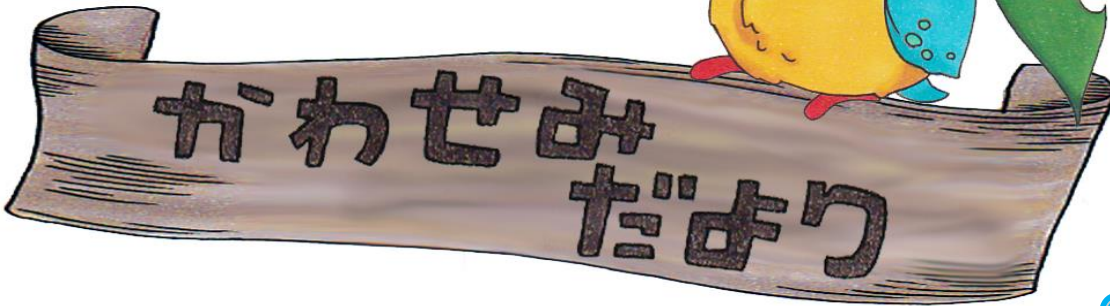
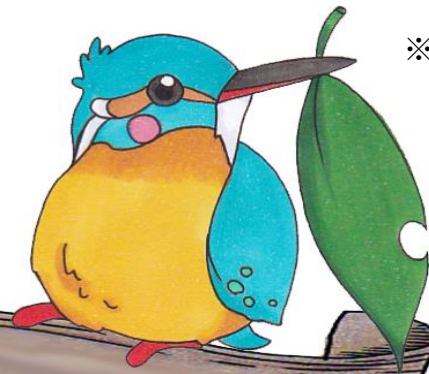


翠風会広報誌 第1号
発行 平成31年4月



目次

- ・ご挨拶
- ・新スタッフの一言
- ・豆知識コーナー
- ・編集後記

あいさつ



翠風会 理事長
徳永 周二

有料老人ホーム「かわせみ」は、“住み慣れたこの地を離れず”に、また“自然豊かな古戦場の町”関ヶ原で十分な医療や介護を受けながら暮らしたいと願うお年寄りのために開設されました。

関ヶ原クリニックが全面的にバックアップして、安心して安全に過ごせる老人ホームを目指しています。

職員一同、頑張りますので宜しくお願いします。

詳しくは、ホームページで。

<http://www.sekigahara-cl.com/original7.html>

新スタッフからの一言

入居者様が心穏やかに、人の温もりを感じられるような施設にして行きたいと思います。

有料老人ホームかわせみ
施設長
岩田 多賀子

入居者の皆様が常に自然な笑顔で過ごせるような介護を心掛けていきたいと思います。

訪問介護ステーション
SKC-Help 管理者
影山 和寿

ご利用者様、ご家族様ともに安心していただけるプランを立てていきたいと思います。

居宅介護支援事業所
SKC-Plan 管理者
藤本 ひづる

入居者様が安心して生活出来るように対応していきたいと思っています。

訪問介護ステーション
サービス提供責任者
河合 久美子



コーナー ～訪問介護サービスとは～

介護福祉士やホームヘルパーなどの一定の資格を有する訪問介護員が、利用者さんのもとに訪れて、日常生活を送る為に援助してくれるサービスです。訪問介護の目的は、「利用者さん本人が自立した日常生活が送れるようにサポートする事」です。

介護保険を利用しますので、家事代行（家政婦）とは違い、サービス内容に制限があります。また、地域や事業所によってサービス内容の制限が違い、トラブルの原因にもなっています。

サービス内容については事業所に確認し、ケアマネージャーと相談しましょう。



お料理



食事



着替え



お洗濯



お掃除



排泄



入浴

編集後記



元号が令和に変わる今年、翠風会は21年目を迎えました。このような節目の年に、訪問介護、介護支援事業所、老人ホームを開設し、時代と共に新たな一歩を踏み出しました。初めての事で、ドタバタしている最中ですが、何とか第1号を発刊する事ができました。

何かご要望等ございましたら👉👈までお願い致します。m(_ _)m

お問い合わせ

〒503-1512 岐阜県不破郡関ヶ原町大字関ヶ原東野 3441 番 4

Tel 0584-47-5850

Fax 0584-47-5855

E-mail kawasemi-skc@okbnet.ne.jp

◆発行責任者／翠風会理事長 徳永 周二

◆編集／翠風会広報委員会